

DREDGE MASTER

グラブシステム



株式会社オーケーサービス

輸入元：日本海洋株式会社

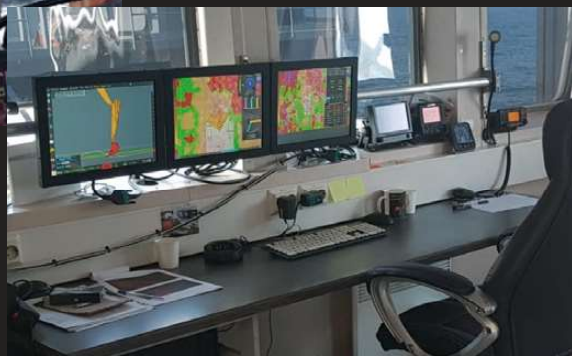
リアルタイム3Dグラフィックスが、正確で直感的なオペレーションを可能にします。

Dredge Master



Dredge Master はリアルタイム浚渫モニタリングシステムです。3D表示の安定した直感的な操作、遠隔サポート、膨大なマルチビーム計測データも無理なく管理する事を主眼に開発されました。この思想はソフトウェア、ハードウェアにも適用され、浚渫船での作業により高い生産性と正確性をもたらします。オペレーターの経験値に頼らず安定した作業を行えるため、現場の担い手不足に貢献致します。

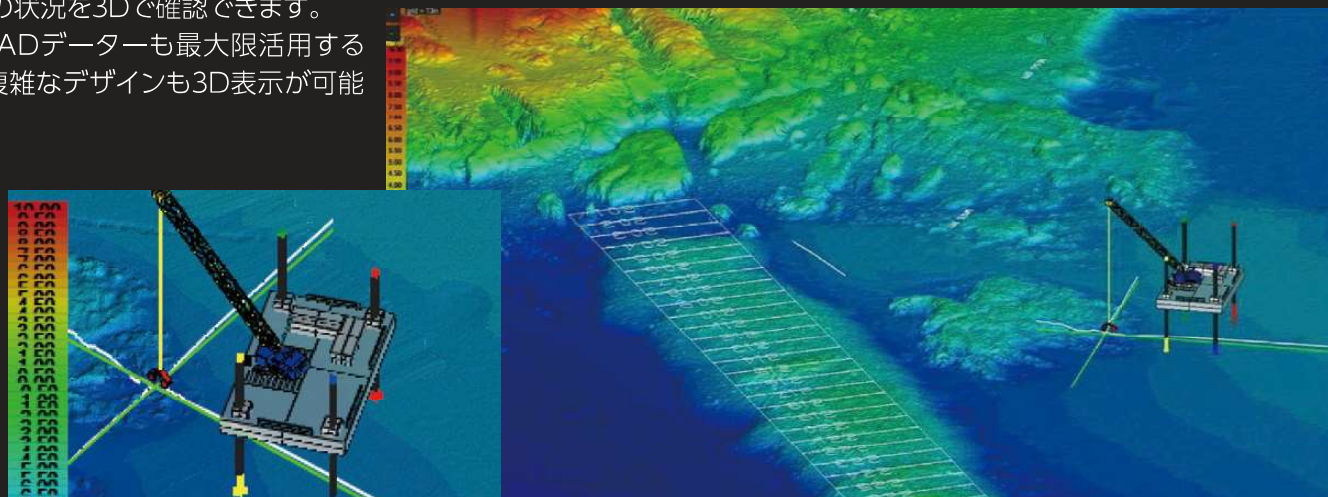
Dredge Masterは航空電子工学に基づいた最先端の技術で構成されています。過酷な環境に耐えうる高密閉のセンサー、60Hzの更新レートでリアルタイムに3D表示が可能です。



3D View

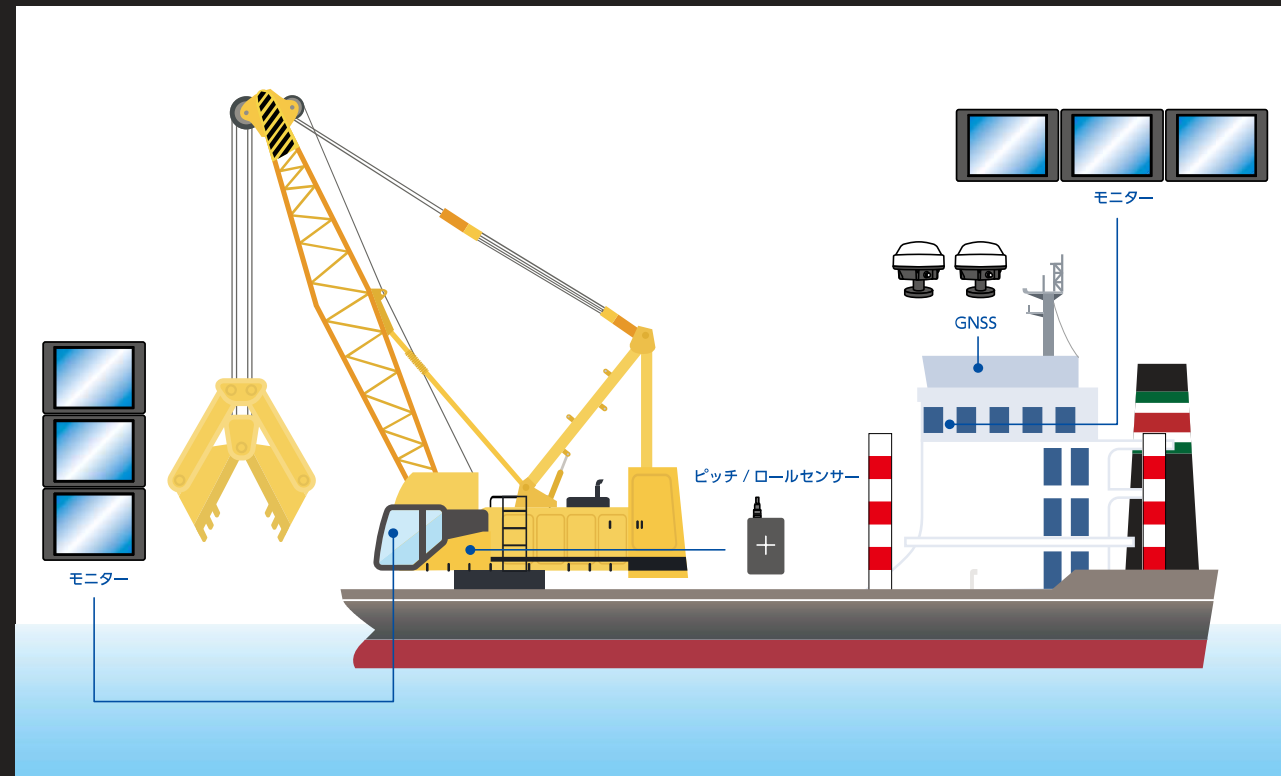
3D表示は事前調査や設計データを視覚化し、浚渫領域を計画するために大変便利な機能です。浚渫現場にてリアルタイムで更新されるので、オペレーターが浚渫船やスパッドの位置決めをする際にも役立ちます。また、クライアントの会議にて浚渫進捗の明快な提示にもご好評いただいております。

瞬時に異なる層に切り替えができるので、作業の状況を3Dで確認できます。どんなCADデータも最大限活用することで、複雑なデザインも3D表示が可能です。



Display

ディスプレイはお客様の必要とするデータを選択して設定することが可能です。マシンと現在の作業領域を正確に描写するためCADデータ、XYZデータ、海図を取り込むことができます。表示レイアウトは、お持ちのスクリーンの数に合わせて調整可能で、ウィンドウはそれぞれ移動、サイズ変更、最小化や非表示にすることで必要な情報のみを表示できます。また、ディスプレイの輝度を日中/夜間の作業時間別に設定が可能です。



Multi View

マルチ表示は様々な角度からリアルタイムで重機の稼働状況を確認できます。トップ表示では重機を低位置にも中心にも配置が可能です。オペレーターは断面と前方からの表示で重機下の海底の様子がわかります。この連動した表示でバケットが目標の浚渫レベルに到達したか一目でわかり、掘残しや掘削しすぎも防ぎます。オペレーターが掘り進めるにつれ、様々な標識と読み出し数値がリアルタイムに更新され重機の操作を効率的にサポート致します。



潮位情報伝送システム仕様



潮位検出部

潮位センサー	半導体圧力センサー
測定範囲	-5M ~ 5m 迄 (0m ~ 10m)
測定精度	±1cm
測定方法	30 秒間 300 回平均
付属ケーブル	標準長さ 25m
気圧補正	ケーブル補正管使用
出力	4 ~ 20mA
潮位検出間隔	2, 5, 10, 20, 30, 60 分
外形寸法・重量	150(W) x 100(H) x 200(D) mm 1.5kg (突起物含まず)

送信部

送信出力	標準 10mW (特定小電力無線)
送信周波数	429MHZ 帯
変調方式	F2D (FSK 変調)
電源	DC12V (0.2A 最大)
外形寸法・重量	100(φ) x 480(L) mm 1.1kg (突起物含まず)

受信部

受信周波数	429MHZ 帯
表示部	外部パソコンによる
表示内容	月、日、時刻、水深、潮位、その他
電源	AC100V
外形寸法・重量	150(W) x 100(H) x 200(D) mm 1.3kg (突起物含まず)

販売元: **株式会社 オーケーサービス** 〒221-0825 横浜市神奈川区反町 2-14-4

本社 TEL:045-324-1711 関西支店 TEL:078-331-5801 西部支店 TEL:083-257-3813

<http://oke-service.jp>