

# 業界初・携帯も届かない山間僻地の長距離にも強い

1W型新簡易無線で4800bpsの高速データ伝送装置

## MODEL-DTFX-3010W シリーズ

- \* 通信速度 4800bps を実現
- \* 長距離単方向通信が容易
- \* 中距離双方向通信も可能
- \* 送信機は完全防水全天候型
- \* 20チャンネルで外部設定可能
- \* 1W, 450mA という低消費電力
- \* 海上、山間でのVRSへの展開
- \* 平成34年11月まで使用可能



気象・海象観測システムにも活躍

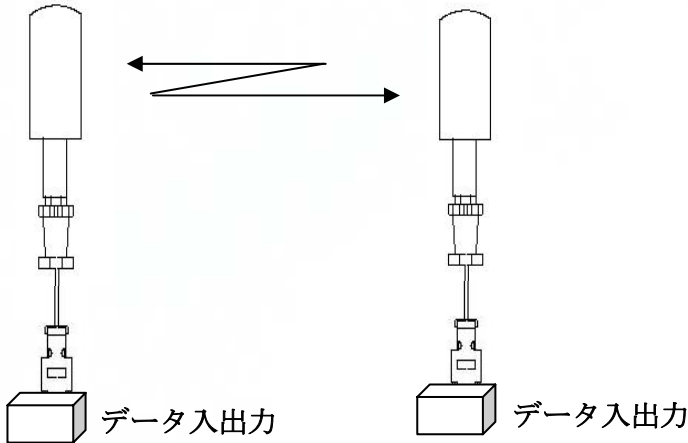


- \* この種の無線機では4800bpsの高速伝送を実現。GPSによるRTK-DGPSの補正情報の伝送が容易となり、近距離から遠距離まで、同一基準局で連続して作業を継続する事が可能となり、効率化を支援
- \* 双方向モデルは、数キロメートル遠方の遠隔制御で制御機械からの応答も確認が容易

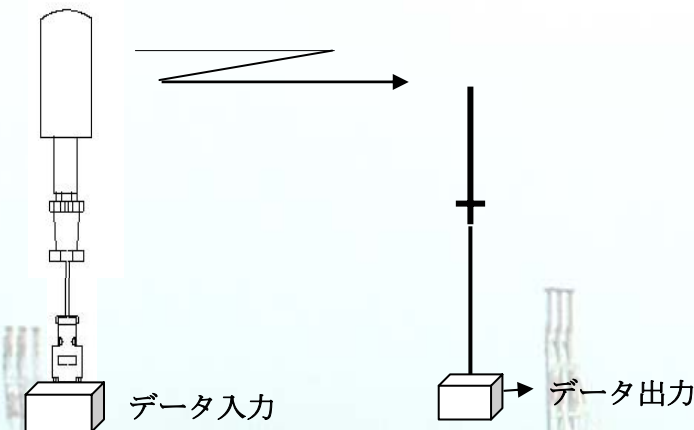
山間僻地、入混んだダムサイト、市街地の見通しの悪い所のような通常電波が届き難いと思われる地域、或いは危険な場所での作業機械の位置情報等、従来データ伝送が困難だった現場で威力を発揮する無線データ伝送装置、それがこの無線装置です。通常電波伝播が困難でお困りのご経験がある方はご検討下さい。更にJENOVA・VRSとのタイアップでVRSが身近になりました

## 通信の形態

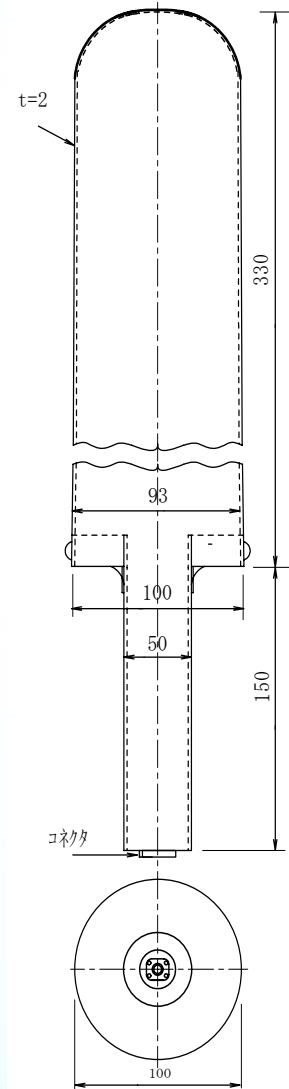
### 1) 双方向通信



### 2) 単方向通信



## 空中線ドーム



この無線機は、届け出が必要です。簡易無線局の申請も行います。

## 主な仕様

項目	内容	項目	内容
通信方式	単方向及び双方向	送信出力	Hi: 1W。 Lo: 0.2W
伝送内容	データ伝送のみ	変調方式	副搬送波による PSK 変調
電波形式	F2D	スプリッド発射強度	25 $\mu$ W 以下
通信速度	4800bps のみ	隣接チャンネル漏洩電力	-60dB 以下
周波数範囲	348.562MHz~348.800MHz	占有帯域幅	8.5KHz 以下
チャンネル数	20 チャンネル	受信感度	BER=0.01 の時 -3 dB $\mu$ V 以下
周波数設定	スイッチかパソコンによる設定	隣接チャンネル選択度	基準感度比 50dB 以上
送信アンテナ	単一型(2.14dB 以下)	スケルチ感度	0dB $\mu$ V 以下で開く事
受信アンテナ	選択	電源	1W 送信中 450mA 以下
識別符号	CY8C29666MLF		0.2W 送信中 250mA 以下
			受信時 50mA 以下

性能向上の為、予告なしに内容が変更される事があります。あらかじめご了承ください。(2008.03.14)

株式会社 オー・ケー・イー・サービス

<http://www.oke-service.com>

関東支店	横浜市神奈川区反町 2-14-4	TEL:045-324-1711	FAX:045-324-1714
関西支店	神戸市中央区新港町 8-2 新港貿易会館 3F	TEL:078-331-5802	FAX:078-331-5803
西部支店	下関市秋根本町 2-10-14 スカイビル 205	TEL:083-257-3813	FAX:083-257-3814